



売マンション 調布シュロス 701号室

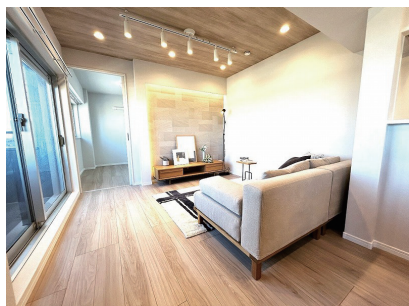
- 京王線「調布」駅 徒歩6分
- 京王線「布田」駅 徒歩5分

間取り: 2LDK (壁芯専有面積/54.38㎡)
バルコニー面積/6.07㎡

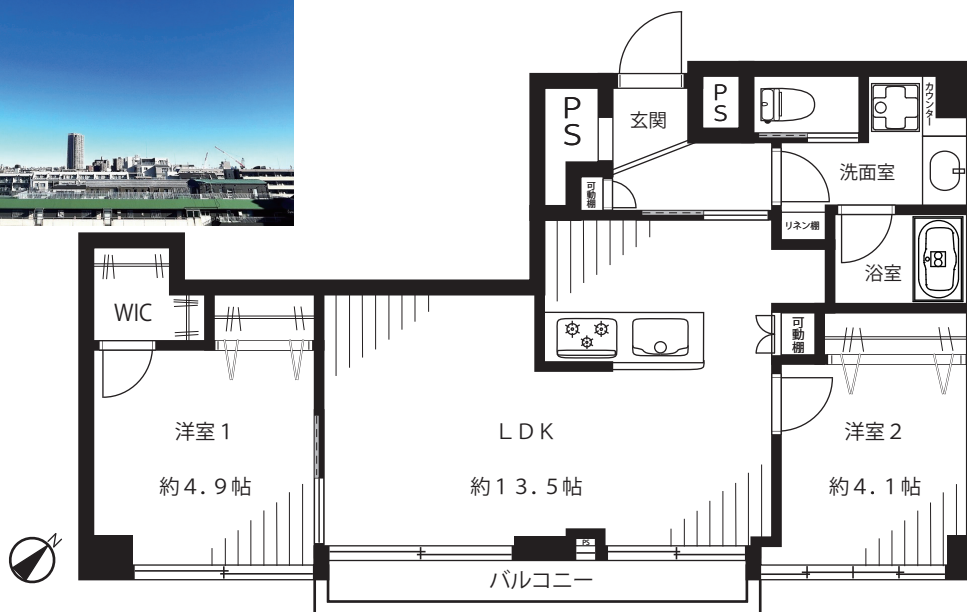


販売価格 **3,380万円** (税込) ACCESS MAP

- ◎京王線「調布」駅徒歩6分！特急利用時「新宿」駅まで最短21分と都心へのアクセスも良好！
- ◎24時間営業のスーパーも近隣にあり、住環境も良好です。 ◎安心の長期修繕計画あり
- ◎7階南東向き、全面に遮る建物が無いので陽当たり・眺望良好です！ ◎サッシ回り交換済み(時期不明)



眺望



LIFE INFORMATION

- セブンイレブン調布布田2丁目店……………徒歩 3分(約257m)
- 西友調布店<<24時間営業>>……………徒歩 7分(約567m)
- トリエ京王調布店<<ショッピングモール>>…徒歩 7分(約550m)
- スギ薬局調布布田店……………徒歩 1分(約 42m)
- 木下の保育園調布駅前……………徒歩 4分(約341m)
- 八雲台小学校……………徒歩 7分(約522m)
- 第七中学校……………徒歩18分(約1.4km)

新規内装リノベーション済(令和7年1月完成)

- ☆壁・天井クロス ☆フローリング ☆建具 ☆洗面・トイレフロアタイル
- ☆システムキッチン ☆ユニットバス ☆洗面化粧台 ☆トイレ
- ☆吊戸棚・可動棚 ☆洗濯パン ☆ダウンライト ☆クリーニングetc…

物件概要

- 所在地/東京都調布市布田2丁目21番7
- 土地権利/所有権
- 築年月/昭和47年7月
- 構造・階数/SRC造地上8階建地下1階付7階部分
- 総戸数/166戸
- 用途地域/近隣商業地域・第一種住居地域
- 分譲会社/日興地所(株)
- 施工会社/小松建設工業(株)
- 管理会社/全部委託管理(日勤) 大和ライフネクスト(株)
- 管理費/月額12,240円
- 修繕積立金/月額7,480円
- 調布シュロス会費/月額100円
- 現況/空家
- 引渡/即可
- 事務所利用/不可
- ペット飼育/不可
- 設備/都市ガス・エレベーター
- 駐車場/2区画空有(月額15,000円)No.13、No.14
- ※駐車場空き状況/2025年1月現在
- ※長期修繕計画/有
- ※図面と現況が異なる場合は現況優先とします。
- ※弊社指定の司法書士をご利用いただけます。