

# 売マンション

## アトラス青山レジデンシャル 702号室

◎令和5年5月築の1LDK ◎南東向き14階建の7階部分・陽当り・眺望良好

◎ウォークインクローゼットやシューズインクローゼット等収納豊富 ◎床暖房(LD部分)

◎24時間換気システム ◎キッチンにはディスポーザー ◎ペット飼育可(細則あり) ◎宅配ボックス

- 東京外口銀座線・千代田線・半蔵門線「表参道」駅 徒歩8分
- 東京外口銀座線・副都心線「渋谷」駅 徒歩8分
- 東急東横線・東急田園都市線「渋谷」駅 徒歩8分
- JR山手線「渋谷」駅 徒歩9分

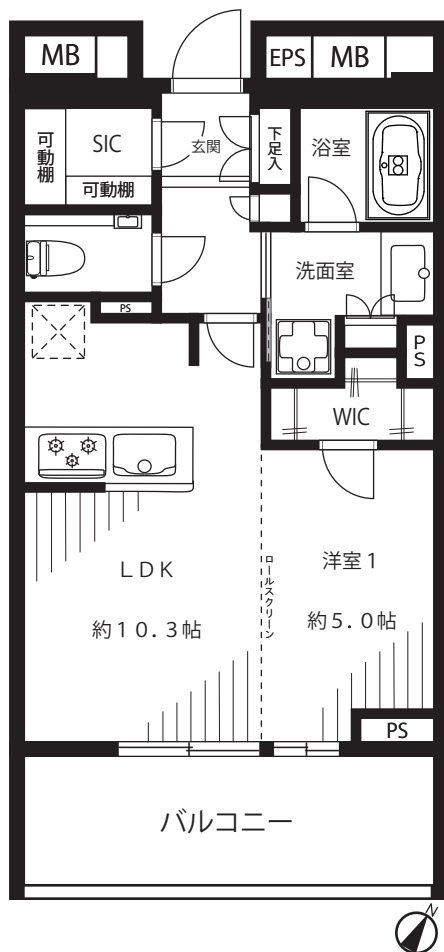
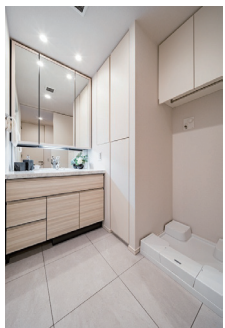
間取り: 1LDK (壁芯専有面積/43.04m<sup>2</sup>)

バルコニー面積/9.68m<sup>2</sup>



販売価格

13,800万円(税込) ACCESS MAP



※家具・インテリアは展示用になりません。



### LIFE INFORMATION

ファミリーマート渋谷二丁目中央店……………徒歩 1分(約 85m)

ライフ渋谷東店……………徒歩 9分(約650m)

渋谷ヒカリエ……………徒歩 6分(約400m)

MIYASHITA PARK……………徒歩10分(約750m)

渋谷区民サービスセンター……………徒歩 7分(約560m)

新規内装リフォーム済(令和6年11月末完成)

☆壁・天井クロス張替え ☆洗面・トイレフロアタイル張替え

☆SIC棚板交換 ☆照明取付 ☆クリーニングetc…

### 物件概要

■所在地/東京都渋谷区渋谷2丁目5番12

■土地権利/所有権

■築年月/令和5年5月

■構造・階数/RC造地上14階建地下1階付7階部分

■総戸数/61戸

■用途地域/商業地域

■分譲会社/旭化成不動産レジデンス(株)  
(株)ワールドレジデンシャル

■施工会社/(株)佐藤秀

■管理会社/全部委託管理(日勤)  
(株)ワールドライフパートナー

■管理費/月額11,190円

■修繕積立金/月額9,460円

■インターネット利用料/月額1,980円

■現況/空家

■引渡/即可

■事務所利用/可

■ペット飼育/可

※1住戸3頭羽を限度とする。ただし、犬は2頭まで

■設備/都市ガス・エレベーター

■駐車場/空無(月額40,000円～60,000円)

※駐車場空き状況/2024年12月現在・空区画は抽選

※長期修繕計画/有

※図面と現況が異なる場合は現況優先とします。

※弊社指定の司法書士をご利用いただきます。