



売マンション シャトー文京 407号室

- 都営三田線・大江戸線「春日」駅 徒歩2分
- 東京メトロ丸ノ内線・南北線「後樂園」駅 徒歩6分
- JR中央総武線・都営三田線「水道橋」駅 徒歩13分

間取り: 2LDK (壁芯専有面積/57.35m²)
バルコニー面積/4.50m²



販売価格 **6,280**万円(税込) ACCESS MAP

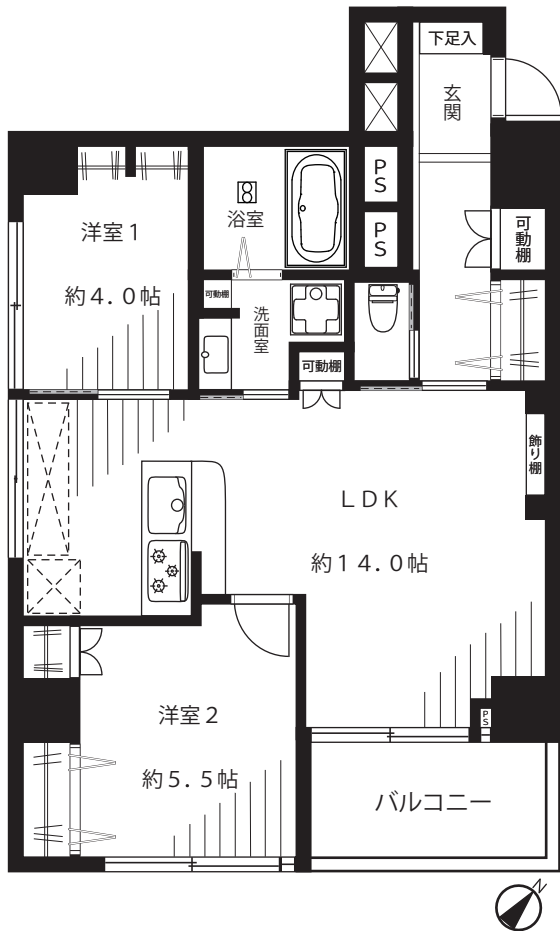
- ◎都営大江戸線・三田線「春日」駅徒歩2分！複数駅・複数路線利用可能な好立地！！
- ◎近隣にスーパー、ホームセンター、100円ショップがあり買い物に便利！
- ◎ペットと暮らせるマンションです！（細則あり）

写真掲載予定

写真掲載予定

写真掲載予定

写真掲載予定



LIFE INFORMATION

- スギ薬局白山通り店..... 棟内1階部分
- セブンイレブン文京西片1丁目店..... 徒歩 2分(約220m)
- まいばすけっと西片1丁目店..... 徒歩 1分(約120m)
- クイーンズ伊勢丹小石川店..... 徒歩 2分(約210m)
- 区立西片公園..... 徒歩 8分(約600m)
- 小石川後樂園..... 徒歩13分(約950m)
- 誠之小学校..... 徒歩10分(約750m)
- 第六中学校..... 徒歩16分(約1.1km)

新規内装リノベーション済(令和6年11月完成)

- ☆壁・天井クロス ☆フローリング ☆建具 ☆洗面・トイレフロアタイル
- ☆食洗機付システムキッチン ☆浴室乾燥付ユニットバス
- ☆洗面化粧台 ☆トイレ ☆下足入れ ☆吊戸棚 ☆洗濯パン
- ☆網戸張替 ☆ダウンライト ☆クリーニングetc...

物件概要

- 所在地/東京都文京区西片1丁目15番19
- 土地権利/所有権
- 築年月/昭和45年6月
- 構造・階数/SRC造地下1階付地上17階建4階部分
- 総戸数/120戸
- 用途地域/近隣商業地域・商業地域
- 分譲会社/(株)黒川建設
- 施工会社/(株)黒川建設
- 管理会社/全部委託管理(日勤)
(株)サニーライフ
- 管理費/月額14,004円
- 修繕積立金/月額16,348円
- その他一時金/引越し時エレベーター使用料10,000円
- 現況/空家
- 引渡/即可
- 事務所利用/不可
- ペット飼育/可(1住戸1匹・体長50cmまで)
- 設備/都市ガス・エレベーター
- 駐車場/空無(月額36,300円)
- ※駐車場空き状況/2024年11月現在
- ※長期修繕計画/有(作成中のため現在取得不可)
- ※外部居住者は事務手数料負担(12,000円/年)
- ※図面と現況が異なる場合は現況優先とします。
- ※弊社指定の司法書士をご利用いただけます。