

売マンション《オーナーチェンジ》

■JR京浜東北線・鶴見線「鶴見」駅 バス7分
「相鉄ローゼン前」バス停下車 徒歩8分

鶴見馬場町ファミリーマンション 4階部分

◎(株)熊谷組:旧分譲時施工、新耐震マンション!! ◎ゆとりの80㎡超え

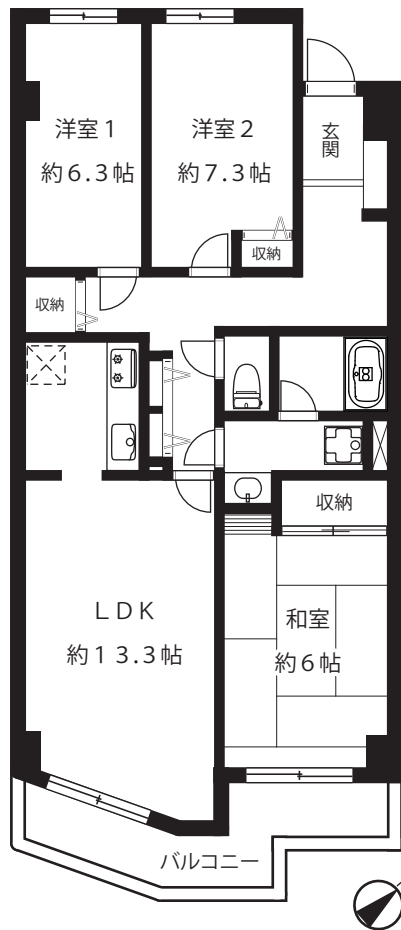
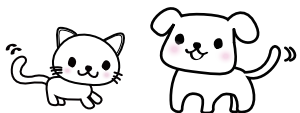
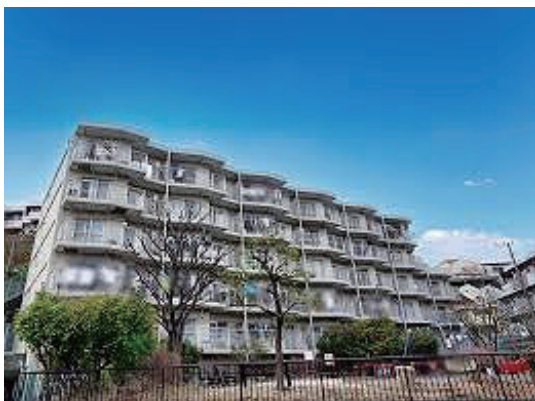
◎6階建4階部分東南向き住戸、バルコニー前面が馬場町第四公園の為、陽当り・眺望良好!!

間取り:3LDK(壁芯専有面積/80.42㎡)
バルコニー面積/7.96㎡

販売価格 **1,498万円**(税込)



ACCESS MAP



現況利回り:8.57%

期間:2025年8月31日まで

月額賃料

107,000円×12ヵ月=
年収1,584,000円

※利回りは満室想定時での単純利回(共益費等を含む年間賃料総額÷購入価格)で、固定資産税、管理費等の必要経費は控除されておりません。また、将来にわたって確実に得られることを保証するものではありません。

LIFE INFORMATION

- ローソンLTF東寺尾六丁目店……………徒歩 4分(約349m)
- フジ馬場店……………徒歩 3分(約224m)
- そうてつローゼン東寺尾店……………徒歩 8分(約676m)
- ツルハドラッグ横浜東寺尾店……………徒歩 6分(約449m)
- 島忠ホームズ横浜鶴見店……………徒歩11分(約888m)

物件概要

- 所在地/神奈川県横浜市鶴見区馬場4丁目12番30
 - 土地権利/所有権
 - 築年月/昭和59年4月
 - 構造・階数/RC造地上6階建4階部分
 - 総戸数/40戸
 - 用途地域/第1種低層住居専用地域
 - 分譲会社/(株)船橋ヘルスセンター
 - 施工会社/(株)熊谷組
 - 管理形態/全部委託管理(管理員なし)
三井不動産レジデンシャルサービス(株)
 - 管理費/月額12,650円
 - 修繕積立金/月額16,080円
 - 現況/賃貸中(普通賃貸借)
 - 引渡/即可
 - 事務所利用/可
 - ペット飼育/可(賃貸借契約上は不可)
 - 設備/都市ガス・エレベーター(停止階2F・5F)
 - 駐車場/空無
- ※図面と現況が異なる場合は現況優先とします。
※弊社指定の司法書士をご利用いただけます。