

売区分店舗・居宅

# 本町田店舗付住宅

- 横浜線「古淵」駅 徒歩20分
- 小田急線「町田」駅 バス10分、「滝の沢」バス停 徒歩2分

## 3階建店舗付住宅×各階から滝の沢源流公園を望む

間取り:2DK+店舗  
 床面積(公簿)/72.72m<sup>2</sup>  
 バルコニー面積/約15.00m<sup>2</sup>  
 ルーフバルコニー面積/約22.50m<sup>2</sup>

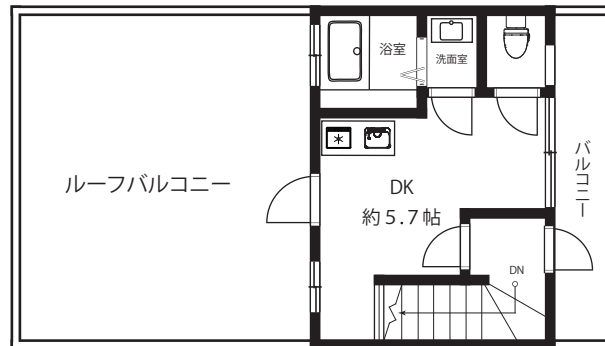
販売価格 **1,480**万円(税込)



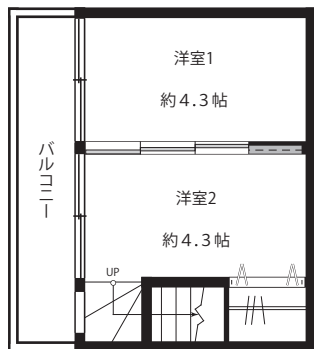
ACCESS MAP



2階



3階



1階

### LIFE INFORMATION

- ファミリーマート町田木曽東一丁目店……………徒歩 3分(約246m)
- 業務スーパー町田木曽店……………徒歩 3分(約245m)
- sanwa木曽店……………徒歩 7分(約527m)
- ウェルシア町田滝の沢店……………徒歩 5分(約408m)
- 認定こども園きそ幼稚園(こども園)……………徒歩 5分(約401m)
- きそ幼稚園……………徒歩 3分(約206m)
- 本町田小学校……………徒歩 11分(約844m)
- 町田第三中学校……………徒歩 4分(約289m)

### 新規内・外装リノベーション済

- ☆壁・天井クロス ☆フローリング ☆建具 ☆洗面・トイレフロアタイル
- ☆システムキッチン ☆ユニットバス ☆洗面化粧台 ☆トイレ
- ☆網戸張替 ☆照明 ☆外装 ☆屋上バルコニー ☆防水
- ☆クリーニングetc…

### 物件概要

- 所在地/町田市本町田1833-4
  - 土地権利/所有権
  - 地目/宅地
  - 構造/RC造陸屋根3階建
  - 築年月/昭和54年8月
  - 床面積/72.72m<sup>2</sup>(21.99坪)  
1階:17.35m<sup>2</sup> 2階:36.90m<sup>2</sup> 3階:18.47m<sup>2</sup>
  - 都市計画/市街化区域
  - 用途地域/第1種低層住居専用地域
  - 建ぺい率/40%
  - 容積率/80%
  - 接道の長さ/北西側 約49.0m
  - 道路幅員/北西側 約7.0m
  - ガス/個別プロパン ■飲料水/公営水道
  - 汚水/公共下水 ■雑排水/公共下水
  - 現況/空家
  - 引渡/即時
- ※図面と現況が異なる場合は現況優先とします。  
 ※弊社指定の司法書士をご利用いただけます。