

売マンション《オーナーチェンジ》
池袋第2ヒルハイム 9階部分

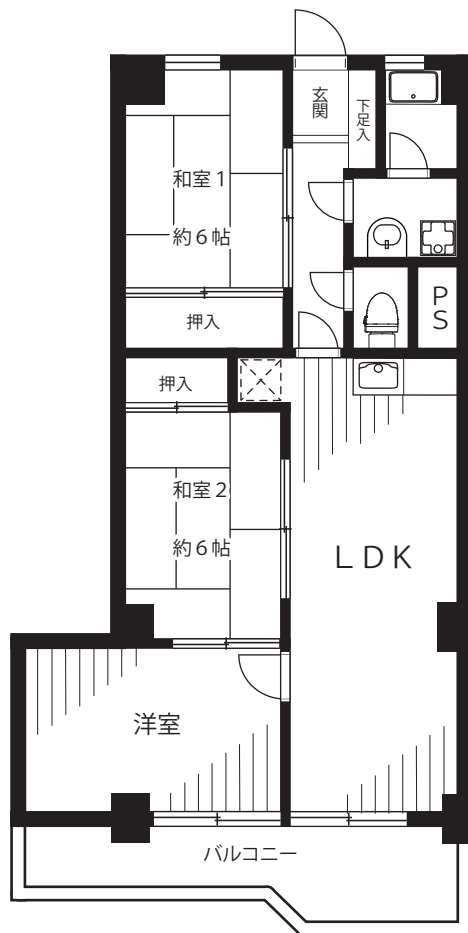
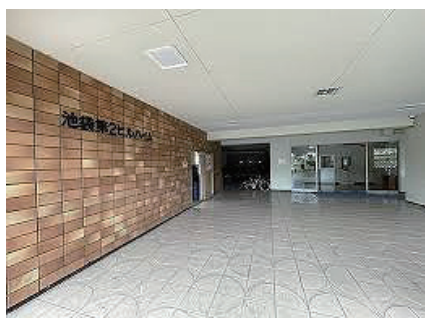
- 東武東上線「下板橋」駅 徒歩4分
- JR埼京線「板橋」駅 徒歩12分

間取り: 3LDK (壁芯専有面積/67.23m²)
バルコニー面積/10.53m²



販売価格 **3,590万円** (税込) ACCESS MAP

- ◎保証会社(Casa)加入済 ◎上層階、南向きバルコニーにつき日当たり良好!
- ◎最寄り駅徒歩4分、複数路線・駅利用可! ◎オートロックあり!



現況利回り: 4.84%

普通賃貸借(2年)

2024年2月29日
~2026年2月28日

現況月額賃料

145,000円 × 12ヵ月 =
年収1,740,000円

※令和5年度 固都税年額: 66,819円

※利回りは満室想定時での単純利回(共益費等を含む年間賃料総額 ÷ 購入価格)で、固定資産税、管理費等の必要経費は控除されておりません。また、将来にわたって確実に得られることを保証するものではありません。

LIFE INFORMATION

- セブンイレブン池袋本町店.....徒歩3分(約250m)
- ヨークマート下板橋店.....徒歩6分(約471m)
- まいばすけっと板橋2丁目店.....徒歩7分(約582m)
- ドン・キホーテ北池袋.....徒歩8分(約673m)
- 電車見える公園.....徒歩7分(約562m)

物件概要

- 所在地/東京都豊島区池袋本町3丁目31番14
- 土地権利/所有権
- 築年月/昭和49年12月
- 構造・階数/SRC造地上10階建9階部分
- 総戸数/73戸
- 用途地域/準工業地域
- 分譲会社/東京金属商事(株)
- 施工会社/(株)田口工務店
- 管理会社/全部委託管理(日勤) 日本ハウズイング(株)
- 管理費/月額11,700円
- 修繕積立金/月額13,800円
- 管理組合運営協力金/月額2,000円
- 現況/賃貸中
- 引渡/即可
- 事務所利用/不可
- ペット飼育/不可
- 設備/都市ガス・エレベーター
- 駐車場/空有(月額20,000円・25,000円)
- ※駐車場空き状況/2024年10月現在
- ※長期修繕計画/有
- ※図面と現況が異なる場合は現況優先とします。
- ※弊社指定の司法書士をご利用いただけます。