



売マンション

ライオンズマンション西武柳沢 101号室

◎3方角部屋、日当たり・通風良好！ ◎LDKで25畳超の広々スペース！

◎いなげや保谷町店徒歩3分(21時30分まで営業)

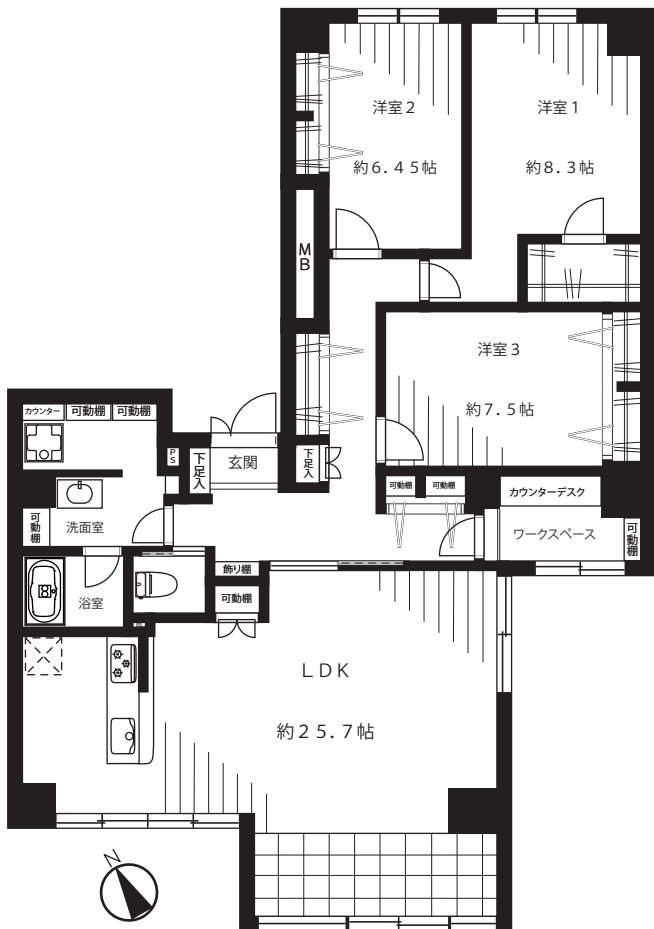
間取り: 3LDK (壁芯専有面積/118.80m²)

■西武新宿線「西武柳沢」駅 徒歩8分



販売価格 **4,499**万円(税込)

ACCESS MAP



LIFE INFORMATION

- ファミリーマート保谷町5丁目店……………徒歩 2分(約127m)
- いなげや保谷町店……………徒歩 3分(約226m)
- Big-A西武柳沢駅北口店……………徒歩 8分(約626m)
- 西東京市役所……………徒歩16分(約1.3km)
- 子パンダ保育園……………徒歩 5分(約397m)
- 宝樹院幼稚園……………徒歩15分(約1.2km)
- 本町小学校……………徒歩10分(約773m)
- 保谷中学校……………徒歩14分(約1.1km)

新規内装リノベーション済(令和6年10月完成)

- ☆壁・天井クロス ☆フローリング ☆建具 ☆洗面・トイレフロアタイル
- ☆システムキッチン ☆追焚・浴室乾燥付ユニットバス ☆洗面化粧台 ☆トイレ
- ☆下足入れ ☆吊戸棚・可動棚 ☆洗濯パン ☆網戸張替 ☆ダウンライト
- ☆クリーニングetc…

物件概要

- 所在地/東京都西東京市保谷本町4丁目11番25
- 土地権利/所有権
- 築年月/昭和54年4月
- 構造・階数/RC造地上6階建1階部分
- 総戸数/16戸
- 用途地域/準住居地域
- 分譲会社/大京観光(株)
- 施工会社/東京都民建設産業(株)
- 管理形態/自主管理
- 管理費/月額18,500円
- 修繕積立金/月額15,300円
- 現況/空家
- 引渡/即可
- 事務所利用/不可
- ペット飼育/不可
- 設備/都市ガス・エレベーター
- 駐車場/空無(月額13,000円)

※駐車場空き状況/2024年10月現在

※図面と現況が異なる場合は現況優先とします。

※弊社指定の司法書士をご利用いただきます。