



# 売マンション ホーユウパレス宮前 404号室

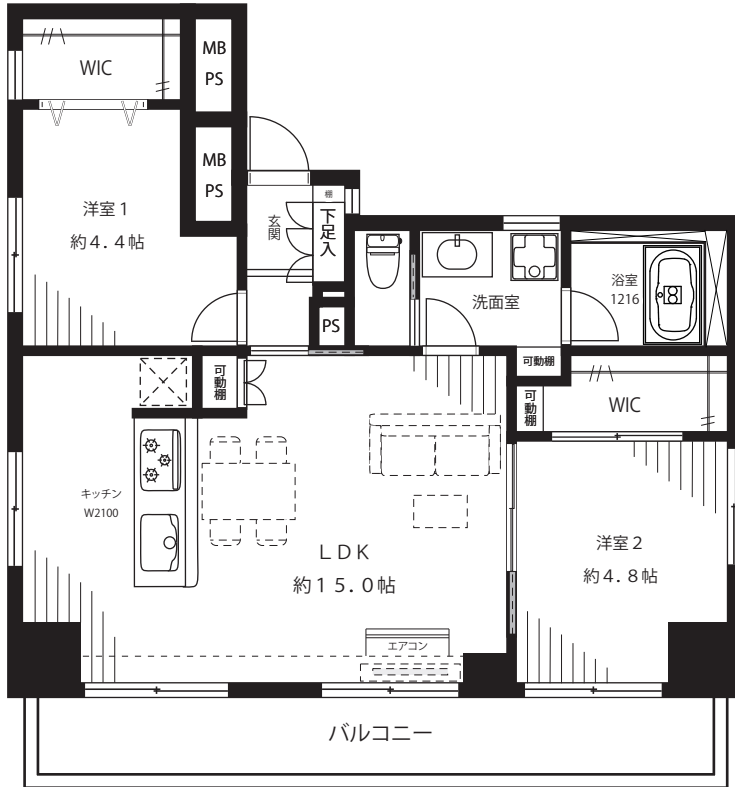
■JR東海道本線・京浜東北線・南武線「川崎」駅 徒歩12分  
■京急本線「京急川崎」駅 徒歩10分

間取り:2LDK(壁芯専有面積/58.43m<sup>2</sup>)  
バルコニー面積/10.08m<sup>2</sup>

◎ビクターミナル「川崎」駅徒歩圏 ◎新耐震基準 ◎東南・南西角部屋につき、日当り・通風良好!

◎コンビニ・スーパー・病院・小中学校が至近で買物、通学にも便利な立地!!

販売価格 **2,680万円**(税込) ACCESS MAP



## LIFE INFORMATION

- ミニストップ川崎宮前町店..... 徒歩1分(約 20m)
- まいばすけっと川崎宮前町店..... 徒歩1分(約 45m)
- 食品館あおば東田町店..... 徒歩5分(約350m)
- 富士見公園..... 徒歩4分(約300m)
- 川崎市立川崎病院..... 徒歩5分(約450m)
- 市立宮前小学校..... 徒歩2分(約140m)
- 市立富士見中学校..... 徒歩4分(約350m)

## 新規内装リノベーション済

- ☆壁・天井クロス ☆フローリング ☆建具 ☆洗面・トイレフロアタイル
- ☆型2100食洗機付システムキッチン ☆1216追焚・浴室乾燥付ユニットバス
- ☆W750洗面化粧台 ☆トイレ ☆給湯器 ☆給水・給湯・排水管新規配管
- ☆下足入れ ☆吊戸棚・可動棚 ☆洗濯/パン ☆人感センサー
- ☆LDKエアコン1基 ☆スポットライト・ダウンライト ☆LEDシーリングライト
- ☆網戸張替 ☆クリーニングetc...

## 物件概要

- 所在地/神奈川県川崎市川崎区宮前町2番8
- 土地権利/賃借権
- 築年月/昭和61年4月
- 構造・階数/SRC造地上10階建4階部分
- 総戸数/32戸
- 用途地域/近隣商業地域・商業地域
- 分譲会社/鋼管建設(株)
- 施工会社/鋼管建設(株)
- 管理会社/全部委託管理(管理員なし)  
(株)ハリマビルシステム
- 管理費/月額14,600円
- 修繕積立金/月額8,760円
- 地代/月額7,470円
- 現況/空家
- 引渡/即可
- 事務所利用/不可
- ペット飼育/不可
- 設備/都市ガス・エレベーター
- 駐車場/無
- ※長期修繕計画/無
- ※図面と現況が異なる場合は現況優先とします。
- ※弊社指定の司法書士をご利用いただけます。